

من نحن؟

مركز الشفلح للأشخاص ذوي الإعاقة



حرصاً على ضون حقوق الأشخاص من ذوي الإعاقة في دولة قطر، تم تأسيس مركز الشفلح للأشخاص ذوي الإعاقة في العام ١٩٩٩، وذلك بهدف تقديم خدمات نموذجية للأشخاص ذوي الإعاقة الذهنية والتوحد الذين لا تتجاوز أعمارهم ٢١ سنة، في مجال التعليم والتأهيل، وكذلك التوعية المجتمعية بقضاياهم وحقوقهم في سبيل حصولهم على حياة أكثر استقلالية، وتعظيم إدماجهم في المجتمع، ويعمل المركز منذ العام ٢٠١٣ تحت مظلة المؤسسة القطرية للعمل الاجتماعي، التي تتبع بدورها وزارة التنمية الاجتماعية والأسرة.

Shafallah Centre for Persons with Disabilities

In order to preserve the rights of persons with disabilities in the State of Qatar, Shafallah Center for Persons with Disabilities was established in 1999, to provide exemplary service for persons with intellectual disabilities and autism under the age of 21 years in the field of education and rehabilitation, raises social awareness about their issues and rights to leading an independent life and maximize their integration into society The center has been operating since 2013 under the umbrella of Qatar Social Work Foundation, affiliated with the Ministry of Social Development and the Family.

+974 44956666

+974 44956699

info@shafallah.org.qa

shafallah.org.qa

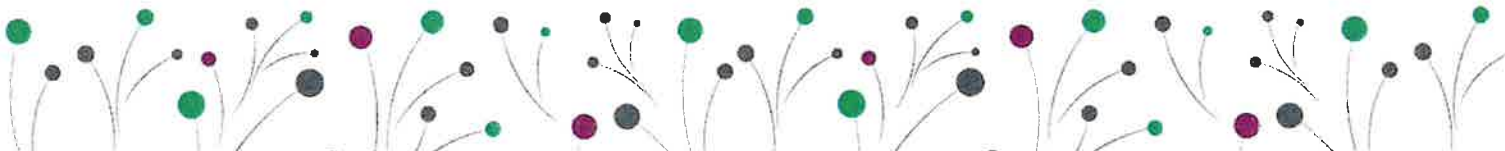
١٠٠ شارع لوسيل، الخليج الغربي

ص.ب : ٤٢٥١، الدوحة قطر

100 Lusial Street, West Bay

P.O. Box 4251, Doha, Qatar

alshafallah



رؤيتنا Vision

الريادة في تمكين وإدماج الأشخاص ذوي الإعاقة الذهنية والتوحد.

Leadership in empowering and integrating people with intellectual disabilities and autism.

رسالتنا Mission

اتساقاً مع رسالة المؤسسة القطرية للعمل الاجتماعي فإننا نسهم في تقديم خدمات نموذجية للأشخاص ذوي الإعاقة الذهنية والتوحد في دولة قطر في مجالات التعليم والتأهيل والتوعية المجتمعية والدعم الحقوقي للحصول على حياة أكثر استقلالية وتعظيم ادماجهم في المجتمع.

In line with The Qatar social work mission, we contribute to providing exemplary services to people with intellectual disabilities and autism in Qatar in the areas of education, rehabilitation, community awareness and human rights support for a more independent life and maximizing their integration into society .

قيمنا Values

We are inspired by the values of the Qatar Social Work and are committed to serving the target group with the following values :

نستلهم قيم المؤسسة القطرية للعمل الاجتماعي، كما نلتزم في خدمة الفئة المستهدفة بالقيم التالية :

Privacy الخصوصية

Partnership الشراكة

Equality المساواة

Responsibility المسؤولية

أهدافنا Our Goals

الأهداف الاستراتيجية Strategic Objectives

- تقديم خدمات نموذجية في مجال التعليم والتأهيل.
- التوعية المجتمعية والدعم الحقوقي تجاه حقوق الأشخاص من ذوي الإعاقة.
- تعزيز القدرات المؤسسية.

- Providing exemplary services in the field of education and rehabilitation.
- Community awareness and human rights support for the rights of people with disabilities.
- Strengthening institutional capacities.

الفئة المستهدفة Target Groups

الأشخاص ذوي الإعاقة الذهنية والتوحد والذين لا تتجاوز أعمارهم 21 سنة.

Persons with intellectual disability and autism who are not older than 21 years of age .

خدماتنا Services

رعاية صحية أولية وطوارئ
Primary healthcare and Emergency

خدمات وورش للأسر
Family services and workshops

تعليم خاص حسب الإعاقة والمراحل
Special education according to the disability stages

علاج نطق ولفة
Speech and Language Therapy

تعديل السلوك
Behavior and modification

ورش تدريبية
Training workshops

توظيف
Recruitment

تغذية
Nutrition

علاج طبيعي
Physiotherapy

مسارات تدريبية
Training Paths

علاج وظيفي
Occupational Therapy